

LOVE
POTION

*Sensual
Ruby*

Eau de Parfum
MAYOR FIJACIÓN

44300



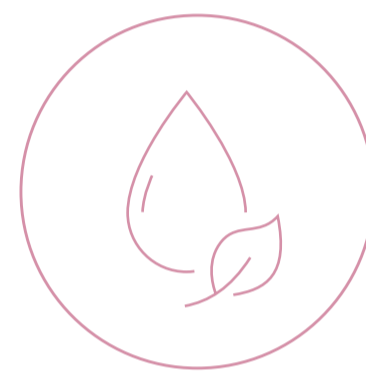
Explora tu lado más seductor con **Love Potion Sensual Ruby**, una fragancia floral gourmand que revelará tu pasión y fuego interior a través de sus vibrantes y adictivas notas.



Exclusivo acorde **Chocolate Rubí** que revela un sensual aroma a cacao rubí con matices lechosos.



Infundido con un delicado aroma femenino gracias al **bouquet White Flower**.



Alcohol de origen natural.

INGREDIENTES
FLORAL GOURMAND



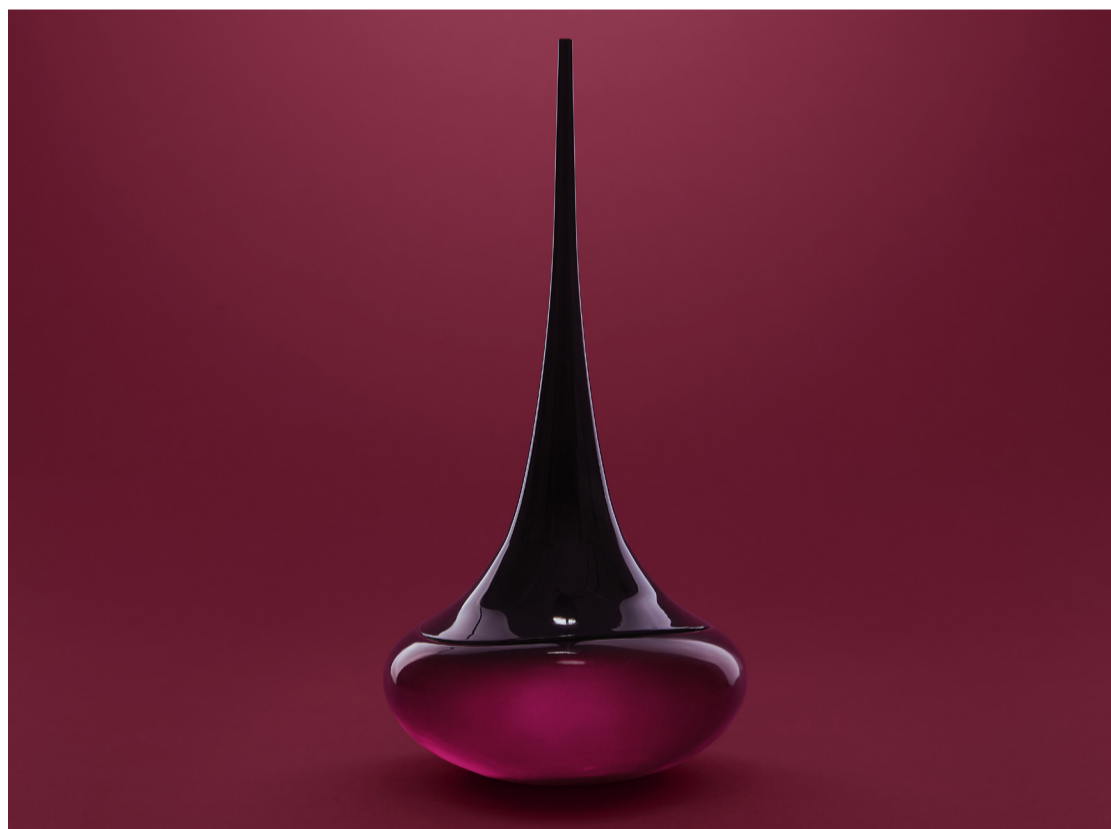
Frutos Rojos



Chocolate Rubí



Madera de Cedro



El **Chocolate Rubí** revela un rico y seductor aroma con matices lácteos, enriquecido por los matices sensuales de las **Flores Blancas**.

Las delicadas notas florales de la **Peonía** se entrelazan con la frescura de la **Naranja** y las **Bayas Rojas** brindando toda una experiencia tentadora aromática.

TIPS

Prepárate para que la fragancia perdure en tu piel.

- Aplica este Eau de Parfum sobre los puntos de presión del cuerpo como cuello o muñecas
- Puedes usar Love Potion Sensual Ruby en eventos, citas o salidas de noche. ¡Hipnotiza con tu sensual aroma!



PERFUMISTA
BENOUIST LAPOUZA

Se inspiró en sus viajes y las delicias y sabores locales de los que disfrutó, reflejándolos en **Love Potion Sensual Ruby**, con las facetas embriagantes del cacao rubí que, junto con los frutos rojos, componen una deliciosa mezcla de cálidas notas con un toque cremoso.