

The body edition.

RODILLO MASAJEADOR PARA PIEL DE NARANJA

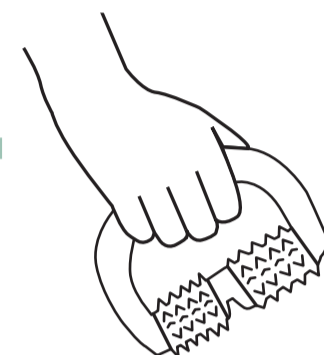
Rodillo de masaje para usarse en zonas específicas como muslos, glúteos y caderas, o donde sea evidente la apariencia de la piel de naranja.



46015



Escanea el código
y descubre más
de The Body Edition.



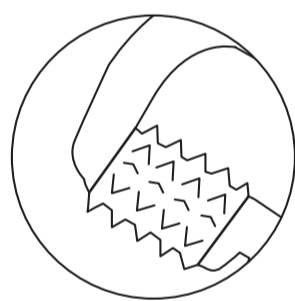
BENEFICIOS

- Clínicamente probado que reduce la apariencia de la piel de naranja
- Diseño práctico, ligero y fácil de usar, hecho de material impermeable
- Ayuda a reafirmar y suavizar la piel
- Ayuda a aliviar la tensión corporal

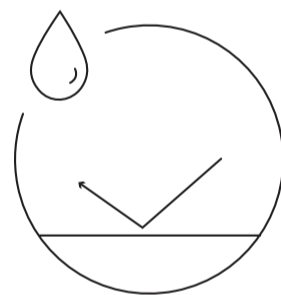
Ayuda a reducir la apariencia de piel de naranja cuando se usa con el **Gel Piel de Naranja The Body Edition*** (41817).

CLÍNICAMENTE PROBADO

*Cuando se usa en conjunto con el Gel Corporal Reafirmante The Body Edition (41819).



Rodillo con nudos de goma, conocidos por **ayudar a aliviar la tensión del cuerpo.**

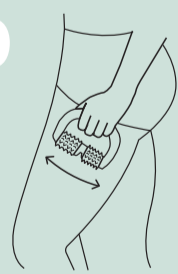


Puede usarse mojado o en seco, solo con el Gel Reafirmante o durante la ducha.



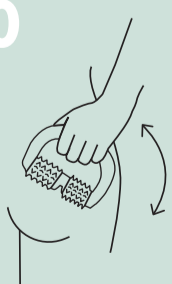
MODO DE USO

PASO
1



Aplica el Gel Piel de Naranja en las áreas deseadas de tu piel.

PASO
2



Desliza sobre la piel el Rodillo Masajeador, hazlo de arriba abajo, en las zonas que deseas tratar.

