

Colorea, rellena y esculpe

# Cejas Perfectas TODO EL DÍA

The One trae para ti su nuevo rímel de cejas diseñado para rellenar en 3 dimensiones y crear unas cejas llamativas y con volumen.

¡Es el producto ideal para que tus cejas se queden en su lugar todo el día y tengas una mirada de impacto de larga duración!



¡Elige tu **tono ideal!**



### FIBRAS ÚNICAS EN FORMA DE CORAZÓN

Diseñadas para **rellenar en 3 dimensiones**, añadir longitud y dar grosor a las cejas.

## BENEFICIOS...

- Voluminiza e intensifica la apariencia de las cejas.
- Resistente al agua, al sudor y a la humedad.
- Contiene aceite nutritivo de aguacate natural.

## RECOMIENDA

- Elegir el tono más parecido al color de cabello.
- Aplicarlo para lograr un efecto de cejas con más volumen, natural y no exagerado.
- Usarlo si se busca un producto para cejas de larga duración que no necesite retoques y las deje peinadas y estéticas durante todo el día.

## OFRÉCELO A...

- Personas con cejas poco pobladas que busquen un producto para hacerlas destacar y ver con más volumen.
- Clientes que busquen un producto para maquillar cejas y que deje un acabado natural.
- Personas con cejas muy pobladas que busquen un producto que ayude a mantener las cejas en su lugar todo el día.

## RECLUTIPS

- Realiza un taller de maquillaje con tus amigas donde incluyas todo un **kit de productos The One** incluido este ¡Nuevo rímel de cejas! Esto te ayudará a que las participantes quieran adquirir un set completo de maquillaje incluido el rímel de cejas. Con esto podrás obtener una mayor ganancia inmediata o nuevos prospectos.
- Sube a tus redes sociales una foto de calidad del rímel de cejas e información de interés, por ejemplo:
 

**Pasos para tener unas cejas perfectas:**

  1. Invierte en un buen diseño de cejas.
  2. Peina tus cejas siguiendo su línea natural y dales forma todos los días antes de maquillarlas.
- Esto te ayudará a llamar la atención y generar nuevos prospectos o clientes leales al producto.



1

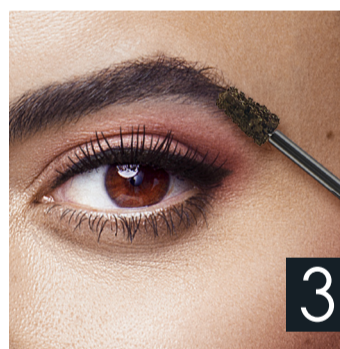
### MODO DE USO

**Cepíllalas** con el extremo del aplicador.



2

**Aplica el Gel** para darles volumen.



3

**Peina** suavemente para fijarlas y delinear su forma.