



ORIFLAME
SWEDEN

¡NUEVO!

¡ALTO A LA CARA GRASOSA!

THE ONE trae para ti su nuevo primer de rostro con extracto de té verde, que controla la oleosidad de tu rostro, además de minimizar los poros. ¡Dale a tu maquillaje un toque mate por más tiempo!

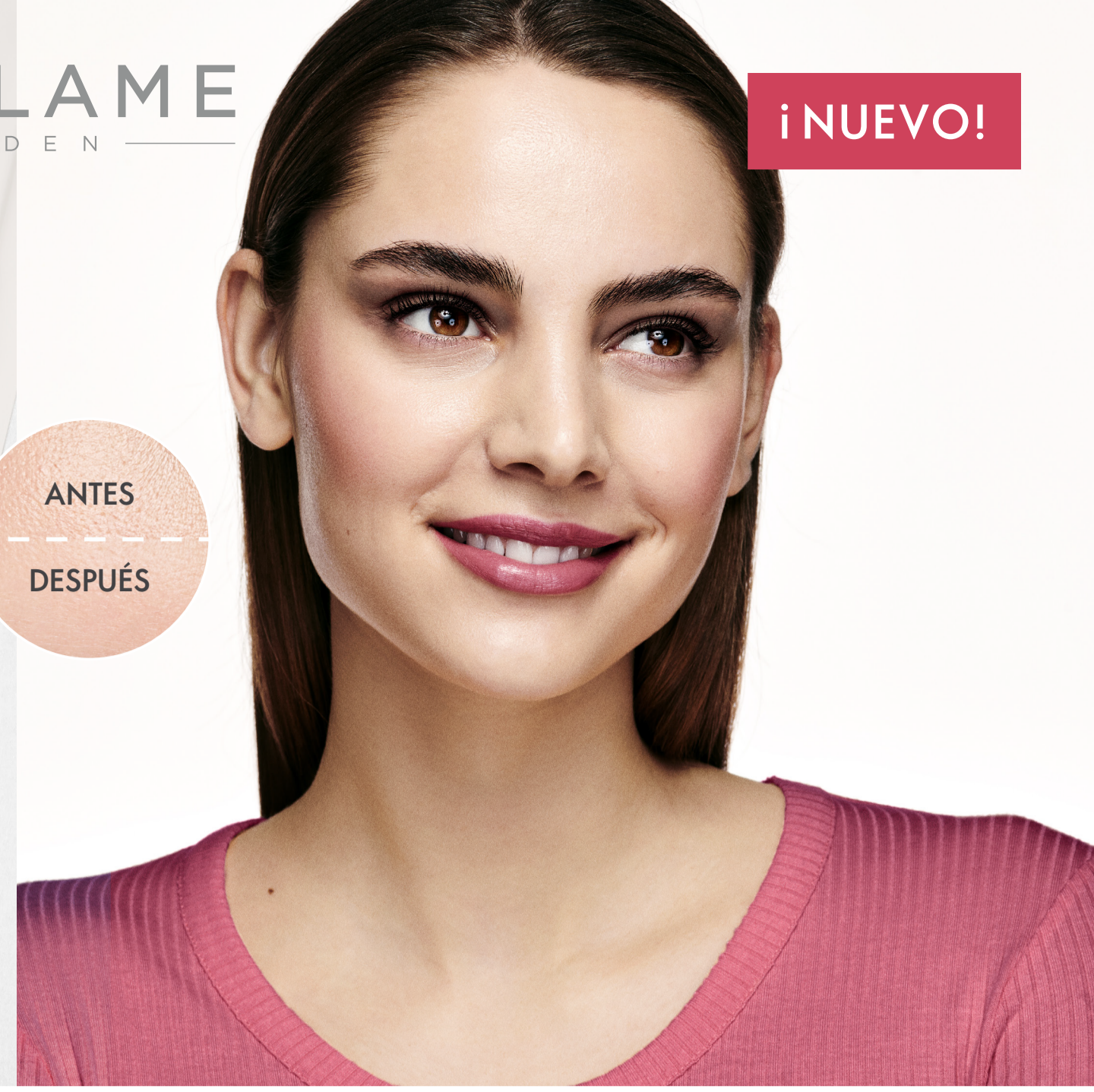


ANTES

DESPUÉS

Hola, look mate duradero

41972 TO Primer de Maquillaje
Antibrillo TO Make-Up PRO



BENEFICIOS

- Ligera prebase con textura en gel-crema.
- Acabado mate de larga duración.
- Suaviza la textura desigual de la piel y difumina visiblemente imperfecciones.
- No comedogénico: no obstruye los poros.

INGREDIENTES

TÉ VERDE

- Potente antioxidante que reduce la grasa y el brillo facial.
- Ayuda a minimizar la apariencia de poros abiertos y a darle a la piel un aspecto mate y fresco durante todo el día.



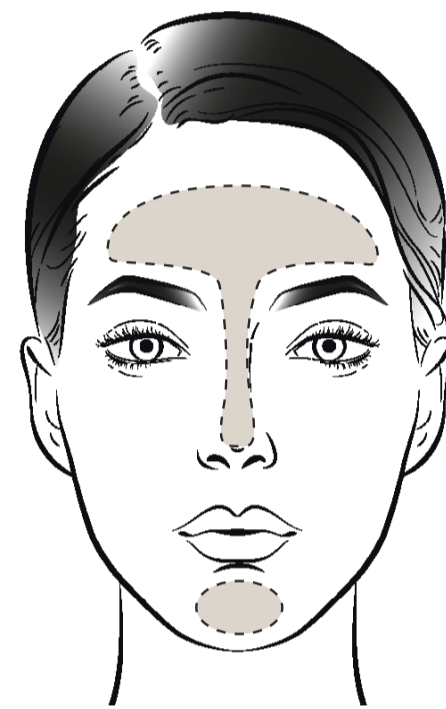
OFRÉCELO A...

- Personas con piel mixta o grasa que busquen un producto que los ayude a controlar el exceso de grasa en su rostro y a que les dure su maquillaje por más tiempo.
- Personas que busquen un producto para reducir la apariencia de poros en su maquillaje.
- Personas que busquen productos que brinden un acabado mate a su rostro.

RECLUTIPS

- Organiza una clase de maquillaje con tus amigas, donde cada una lleve su maquillaje. Lleva tu kit de productos Oriflame, incluyendo este nuevo primer y remarca todo el tiempo sus beneficios. Te ayudará a que obtengas ganancias inmediatas.
- Ten preparadas unas canastas de maquillajes para regalos, incluyendo este primer, y recoméndalos como regalos o para rifas. Esto te podría ayudar a tener mayores ganancias inmediatas o nuevos prospectos.
- Sube en tus redes sociales una foto de calidad de este nuevo primer y habla sobre los beneficios. Te ayudará a que se pongan en contacto contigo y puedes generar nuevos prospectos.

MODO DE USO



1. Úsalo después de tu crema hidratante y antes de la base de maquillaje.
2. Usa la Esponja de Maquillaje Triple Acción para aplicar y difuminar el Primer, del centro hacia afuera de tu rostro, enfócate en la zona T.

29924
Esponja de
Maquillaje Triple
Acción



RECOMIENDA...

- Aplicarlo en las zonas más oleosas del rostro, como la zona T, o en donde normalmente se produzca más exceso de grasa a lo largo del día.
- Usarlo con el rostro limpio antes de la base de maquillaje para lograr un aspecto más uniforme y sin apariencia de poros abiertos.
- Utilizarlo para evitar tener el rostro brillante o grasoso, y mantener un efecto mate durante todo el día; ayudará a que el maquillaje dure más tiempo y no se corra ni absorba por la oleosidad.