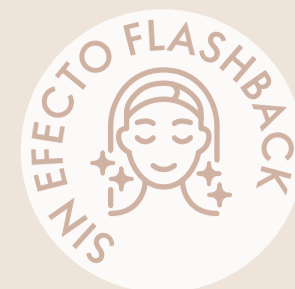


¡ACABADO MATE
IMPECABLE Y SIN BRILLO!



43416
Polvos Traslúcidos
Make-Up PRO
THE ONE



SIN POLVOS

CON POLVOS



POLVOS TRASLÚCIDOS

MODO DE USO

PARA EVITAR EL BRILLO:

1. Toma el producto con una brocha, sacúdela ligeramente para retirar el exceso.
2. Aplica en todo el rostro de forma homogénea con movimientos circulares, prestando mayor atención en la zona "T" del rostro (frente, nariz y mentón).

PARA FIJAR TU MAQUILLAJE

1. Realiza los pasos anteriores después de aplicar tu base de maquillaje. ¡Alargará la duración de tu maquillaje!

BENEFICIOS

- Hasta 12 horas de acabado mate*
- Difumina al instante la apariencia de poros y líneas finas de expresión
- Ideal para todo tipo de piel, incluso piel sensible
- Minimiza el brillo facial para evitar el flashback en las fotos*

*Prueba de consumidor.

OFRÉCELOS A...

- Clientes que requieran su maquillaje dure todo el día
- Personas que busquen evitar el brillo en su rostro
- Personas que vivan en climas cálidos o que tengan cutis mixto o graso

TECNOLOGÍA E INGREDIENTES

MATTE POWER SETTING COMPLEX difumina instantáneamente el aspecto de los poros y las líneas de expresión finas gracias a un difuminador especializado en crear un efecto rellenador para lograr una superficie lisa con acabado mate.

RECOMIENDA...

- Utilizarlos para crear el efecto mate en el rostro después de la crema humectante o después de la base de maquillaje
- Aplicarlos siempre con brocha para una mejor distribución y mejores resultados
- Asegurarse de cerrar bien el envase después de usar el producto para evitar que se salga el polvo

RECLUTIPS

Comparte información de valor en tus redes sociales o en tus pláticas de maquillaje, por ejemplo:

¿Por qué usar polvos traslúcidos sueltos?

Tal y como su nombre lo indica, los polvos sueltos tienen una textura ligera en polvo que requiere ser aplicada con brochas gruesas o suaves. Ofrecen una cobertura mayor, comparada con la de los polvos compactos, y tienen como objetivo controlar el brillo y cubrir las necesidades de las pieles grasas o mixtas.

En Oriflame tenemos los NUEVOS Polvos Traslúcidos Make-Up PRO THE ONE.

Nota: Sube una foto o video de calidad en tus redes sociales, mostrando los polvos, esto te podría ayudar a obtener reclutamiento.



www.oriflame.mx



/oriflame



@OriflameMexico



mxoriflame